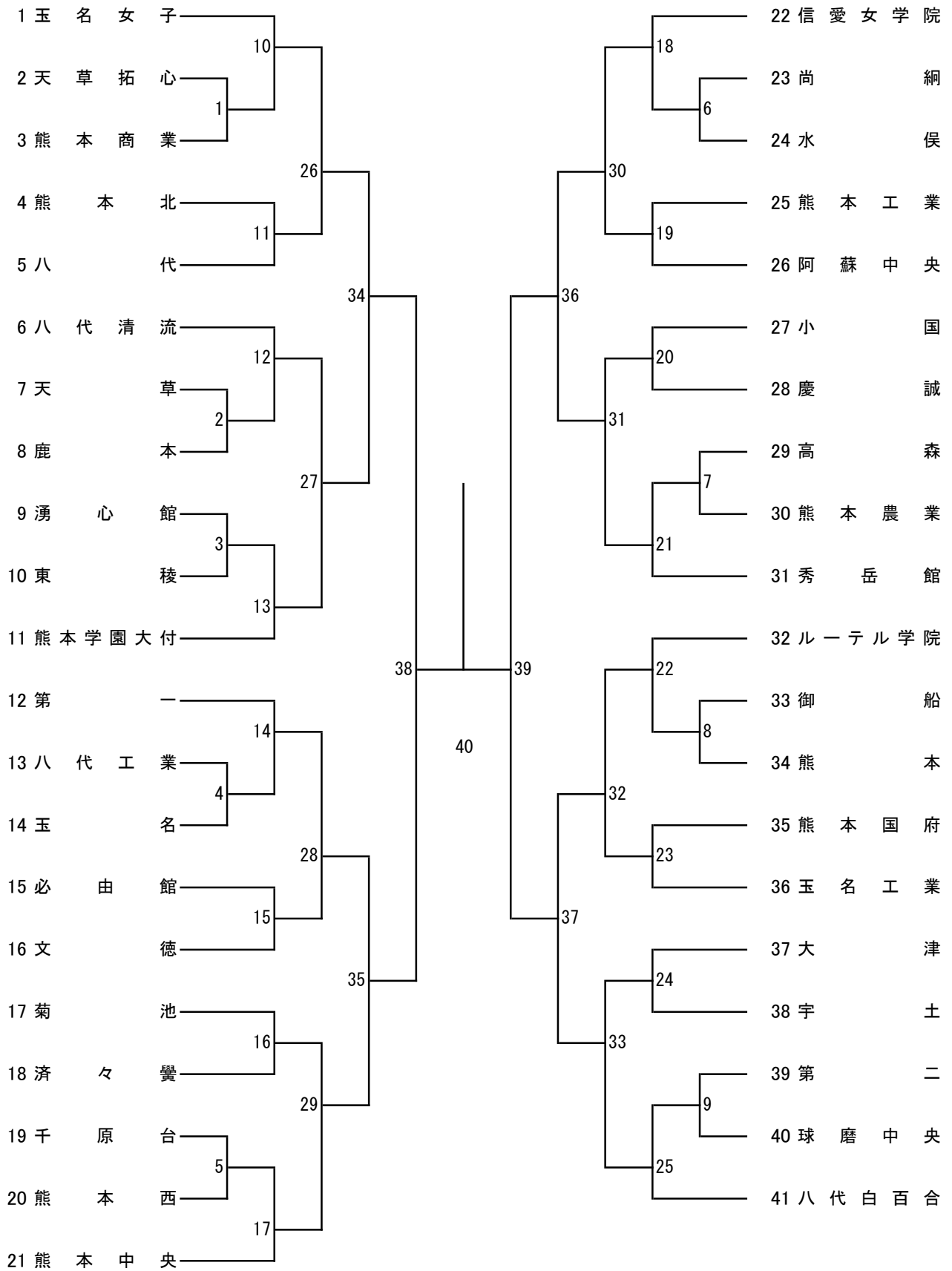
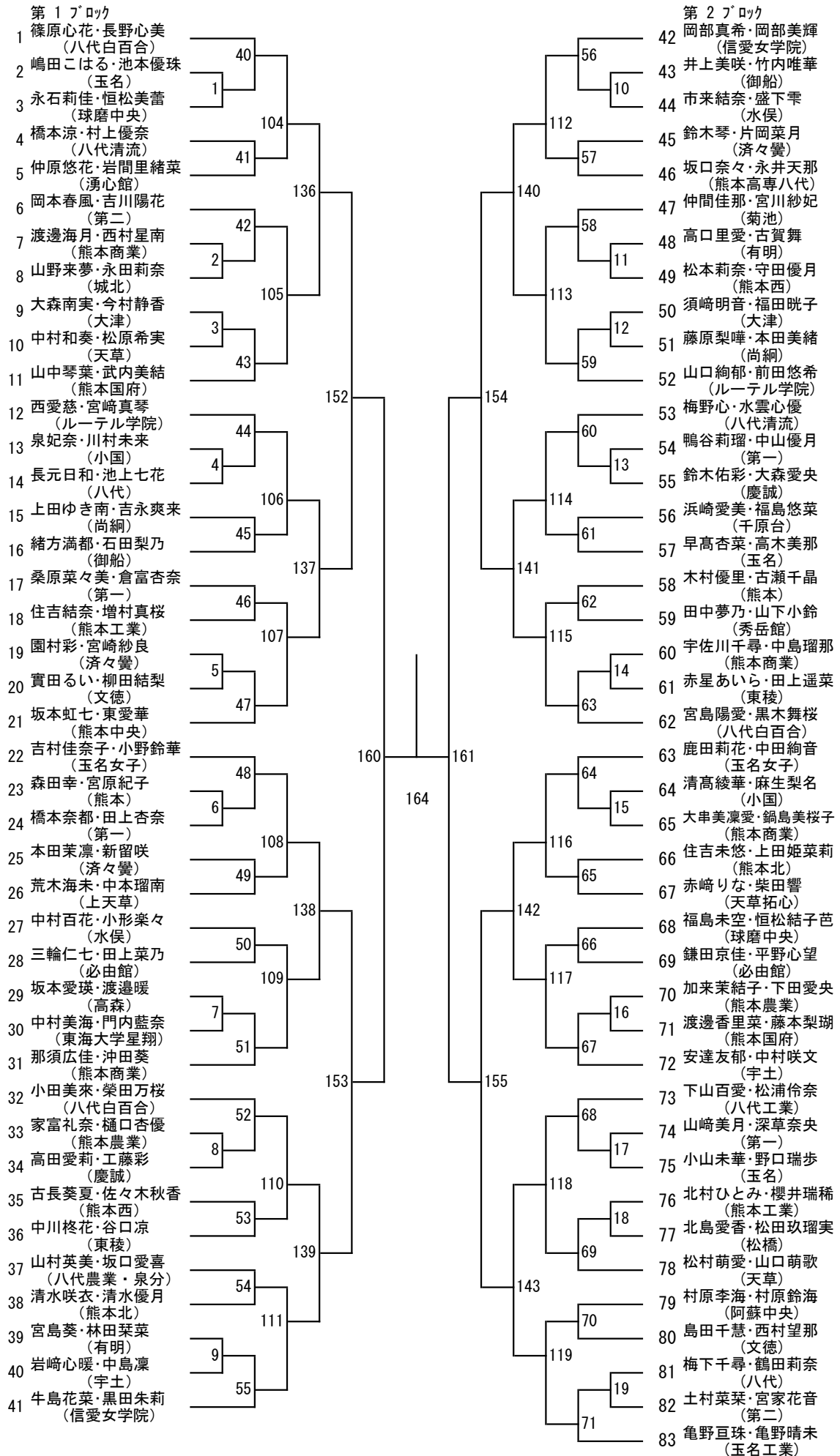


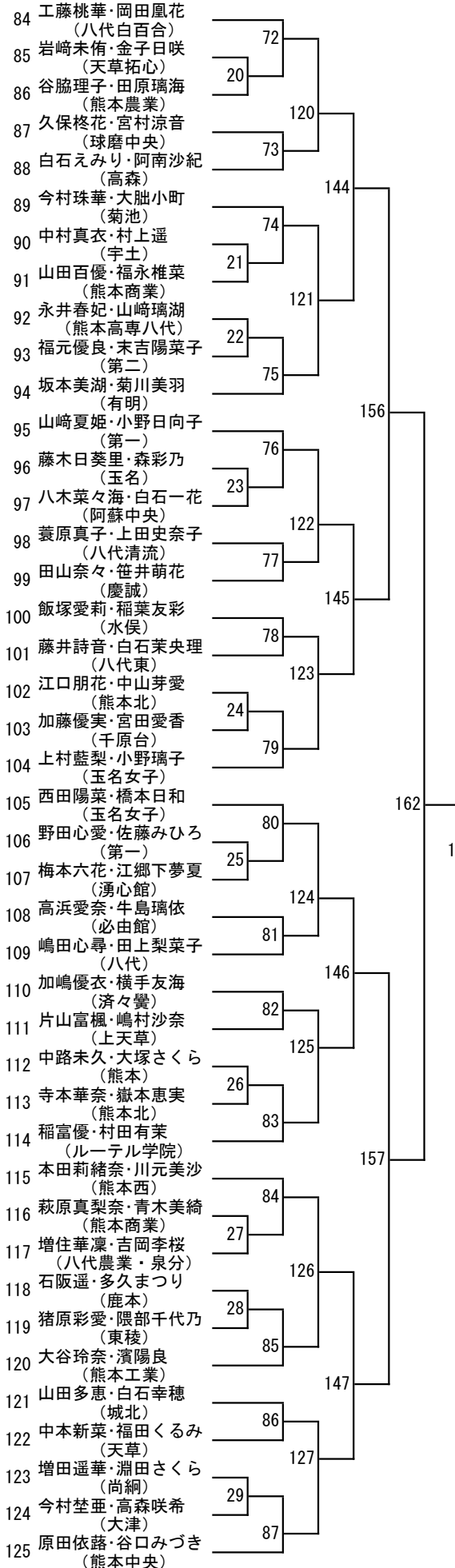
令和5年度 新人戦：バドミントン：女子学校対抗戦



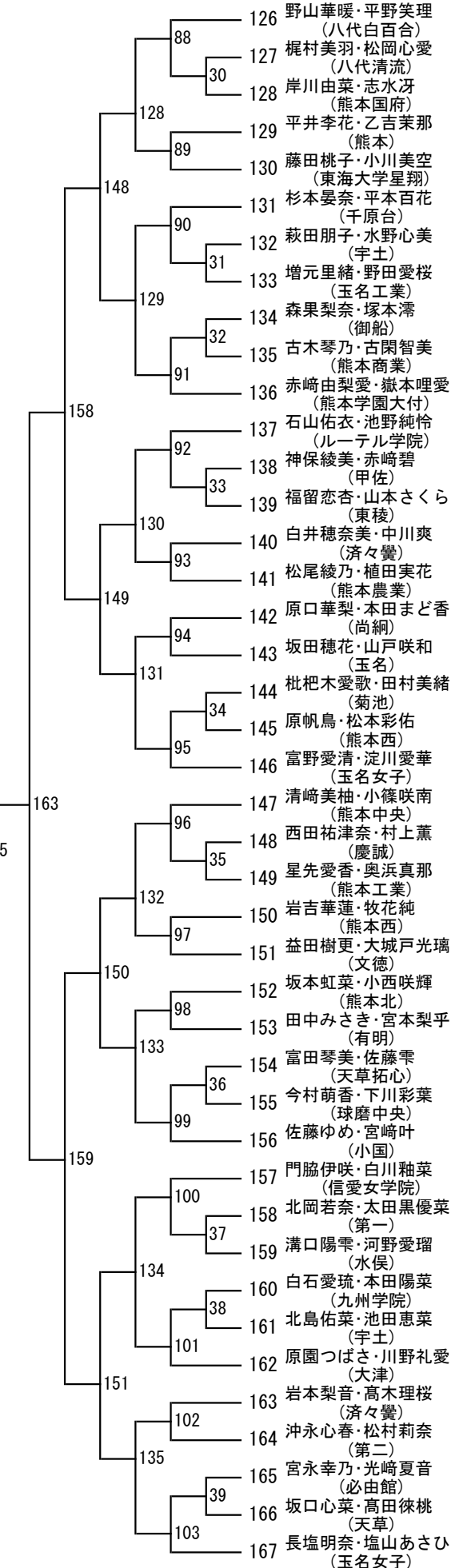
令和5年度 新人戦：バドミントン：女子ダブルス



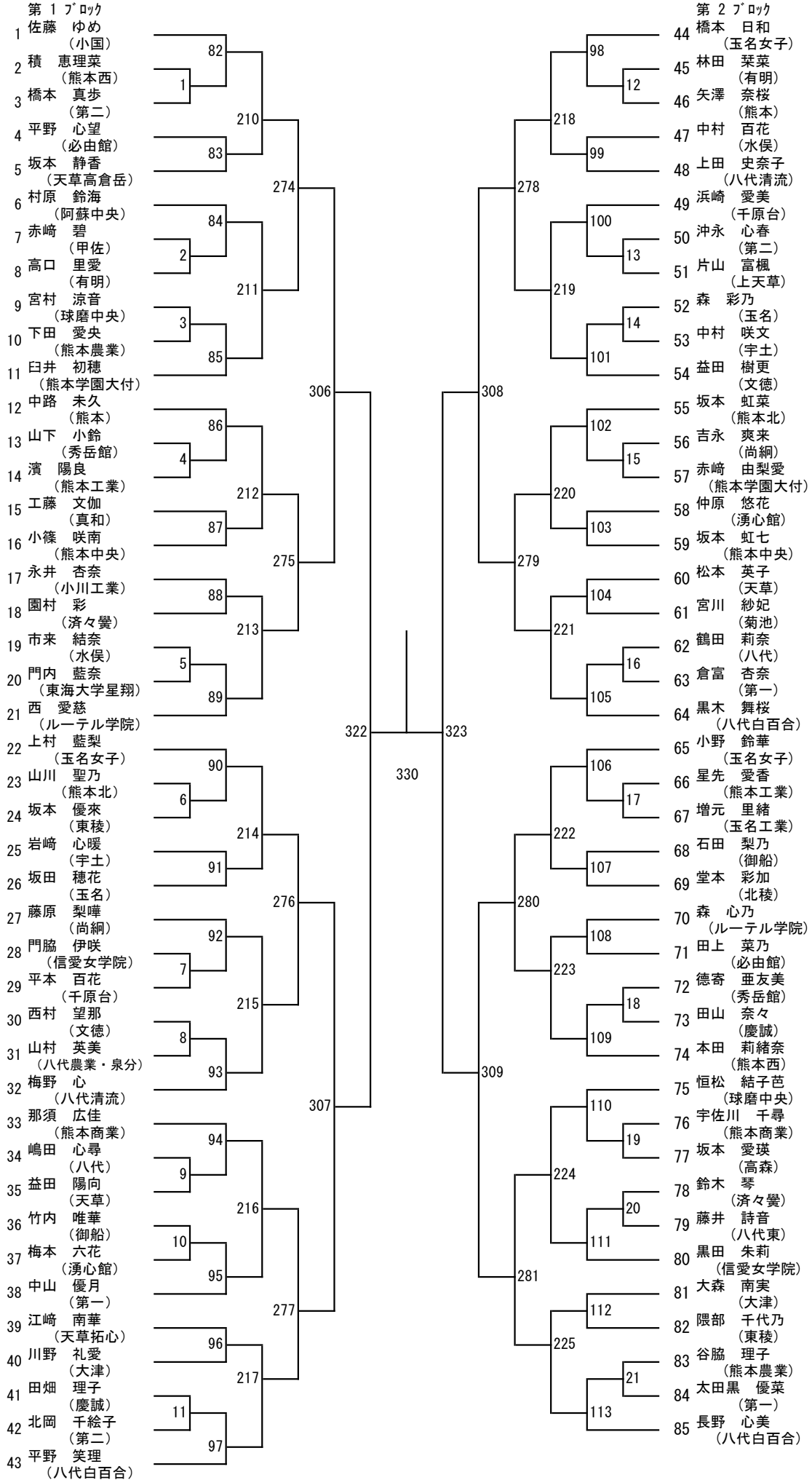
第3ブロック

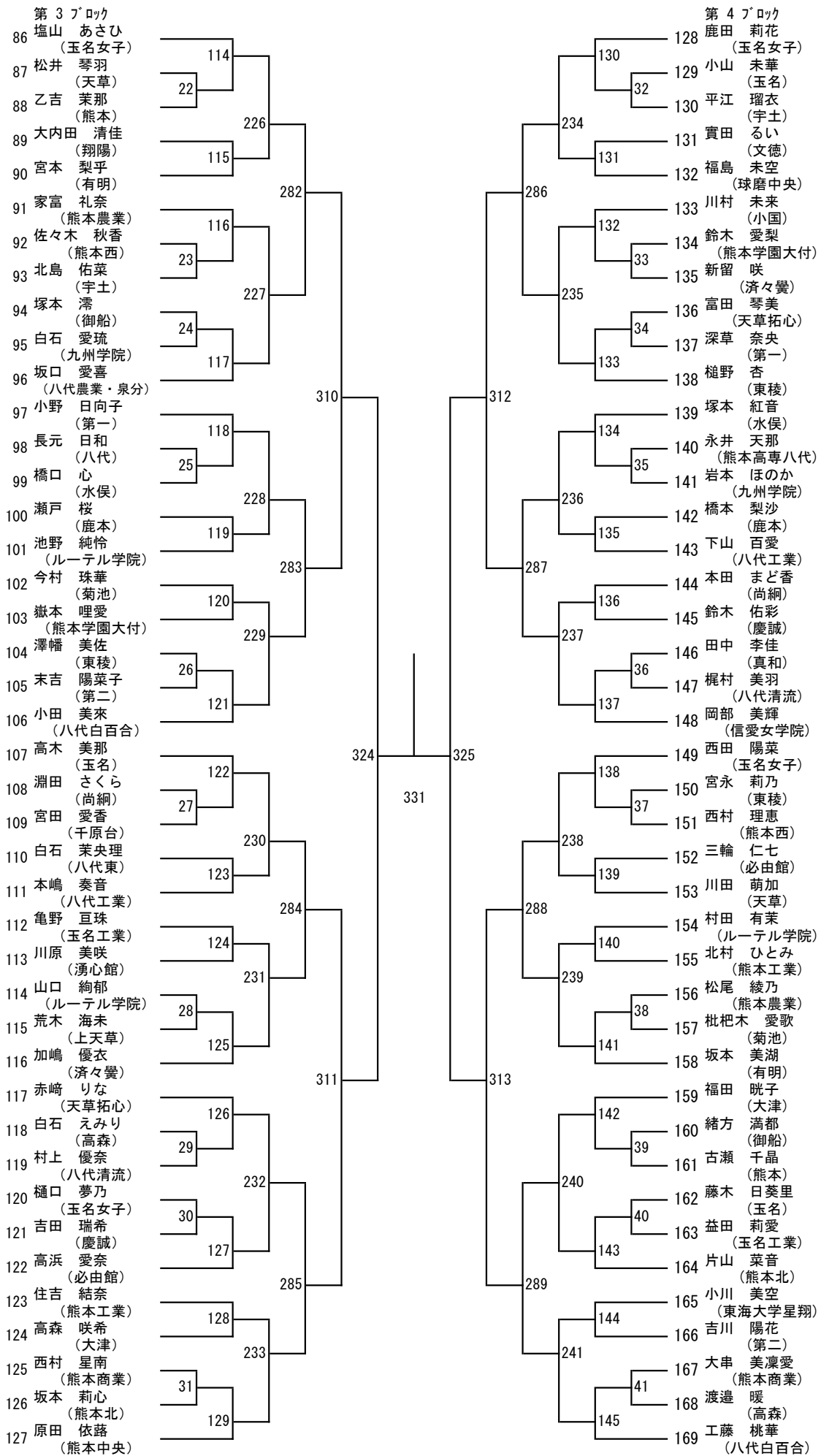


第4ブロック

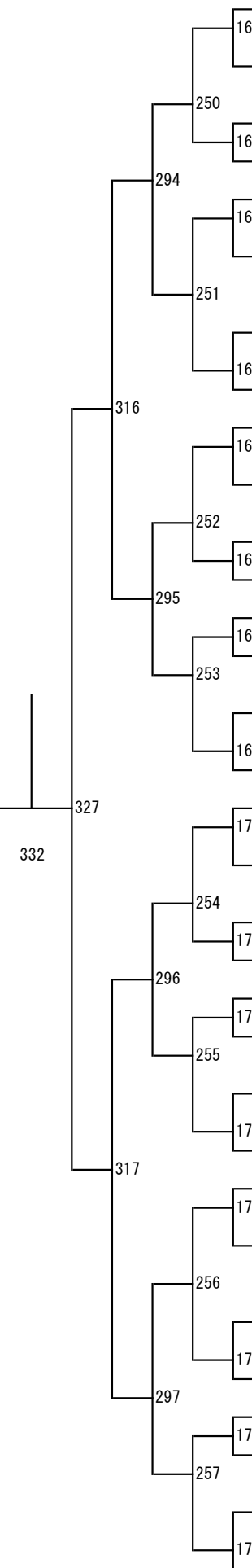
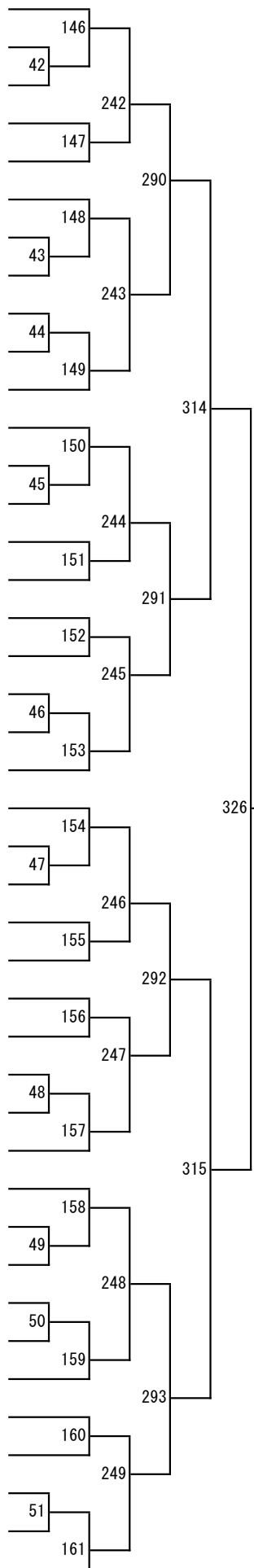


令和5年度 新人戦：バドミントン：女子シングルス





第5ブロック
 170 篠原 心花 (八代百合)
 171 川上 瑞樹 (八代農業・泉分)
 172 河上 和加菜 (第一)
 173 平井 天淑 (熊本北)
 174 山戸 咲和 (玉名)
 175 桐原 愛悠 (慶誠)
 176 阿南 沙紀 (高森)
 177 松浦 伶奈 (八代工業)
 178 古閑 智美 (熊本商業)
 179 梅下 千尋 (八代)
 180 中本 瑠南 (上天草)
 181 原園 つばさ (大津)
 182 清高 綾華 (小国)
 183 木村 優里 (熊本)
 184 石山 佑衣 (ルーテル学院)
 185 小形 楽々 (水俣)
 186 野田 愛桜 (玉名工業)
 187 樋口 杏優 (熊本農業)
 188 岩間 里緒菜 (湧心館)
 189 古賀 舞 (有明)
 190 中田 絢音 (玉名女子)
 191 岡部 真希 (信愛女学院)
 192 金子 日咲 (天草拓心)
 193 増田 遥華 (尚綱)
 194 山崎 美月 (第一)
 195 永石 莉佳 (球磨中央)
 196 本田 陽菜 (九州学院)
 197 山野 来夢 (城北)
 198 白石 一花 (阿蘇中央)
 199 中島 凜 (宇土)
 200 平岡 明 (天草)
 201 岡本 春風 (第二)
 202 柴田 明咲 (小川工業)
 203 伊豆 光温 (真和)
 204 中川 柊花 (東稜)
 205 鎌田 京佳 (必由館)
 206 古長 葵夏 (熊本西)
 207 大城戸 光璃 (文徳)
 208 片岡 菜月 (済々巒)
 209 松岡 心愛 (八代清流)
 210 増村 真桜 (熊本工業)
 211 清崎 美柚 (熊本中央)



第6ブロック
 212 野山 華暖 (八代百合)
 213 今村 埜亜 (大津)
 214 吉村 絢音 (御船)
 215 本田 美緒 (尚綱)
 216 平井 李花 (熊本)
 217 金子 心月 (天草)
 218 富田 亜実 (鹿本商工)
 219 養原 真子 (八代清流)
 220 宮内 愛美 (天草高倉岳)
 221 福永 椎菜 (熊本商業)
 222 仲間 佳那 (菊池)
 223 笹井 萌花 (慶誠)
 224 島田 千慧 (文徳)
 225 白川 鞠菜 (信愛女学院)
 226 齋藤 優奈 (宇土)
 227 猪原 彩愛 (東稜)
 228 佐藤 雫 (天草拓心)
 229 北島 愛香 (松橋)
 230 森元 悠瑞羽 (甲佐)
 231 麻生 梨名 (小国)
 232 富野 愛清 (玉名女子)
 233 稲富 優 (ルーテル学院)
 234 原 帆鳥 (熊本西)
 235 宮永 幸乃 (必由館)
 236 土村 菜菜 (第二)
 237 増住 華凜 (八代農業・泉分)
 238 東 愛華 (熊本中央)
 239 加来 菜結子 (熊本農業)
 240 坂口 奈々 (熊本高専八代)
 241 島田 芽衣 (鹿本)
 242 大谷 玲奈 (熊本工業)
 243 杉本 晏奈 (千原台)
 244 嶋田 こはる (玉名)
 245 萩原 真梨奈 (熊本商業)
 246 勝枝 奈央 (熊本北)
 247 溝口 陽雫 (水俣)
 248 田中 みさき (有明)
 249 山崎 夏姫 (第一)
 250 八木 菜々海 (阿蘇中央)
 251 宮崎 紗良 (済々巒)
 252 嶋村 沙奈 (上天草)
 253 淀川 愛華 (玉名女子)

