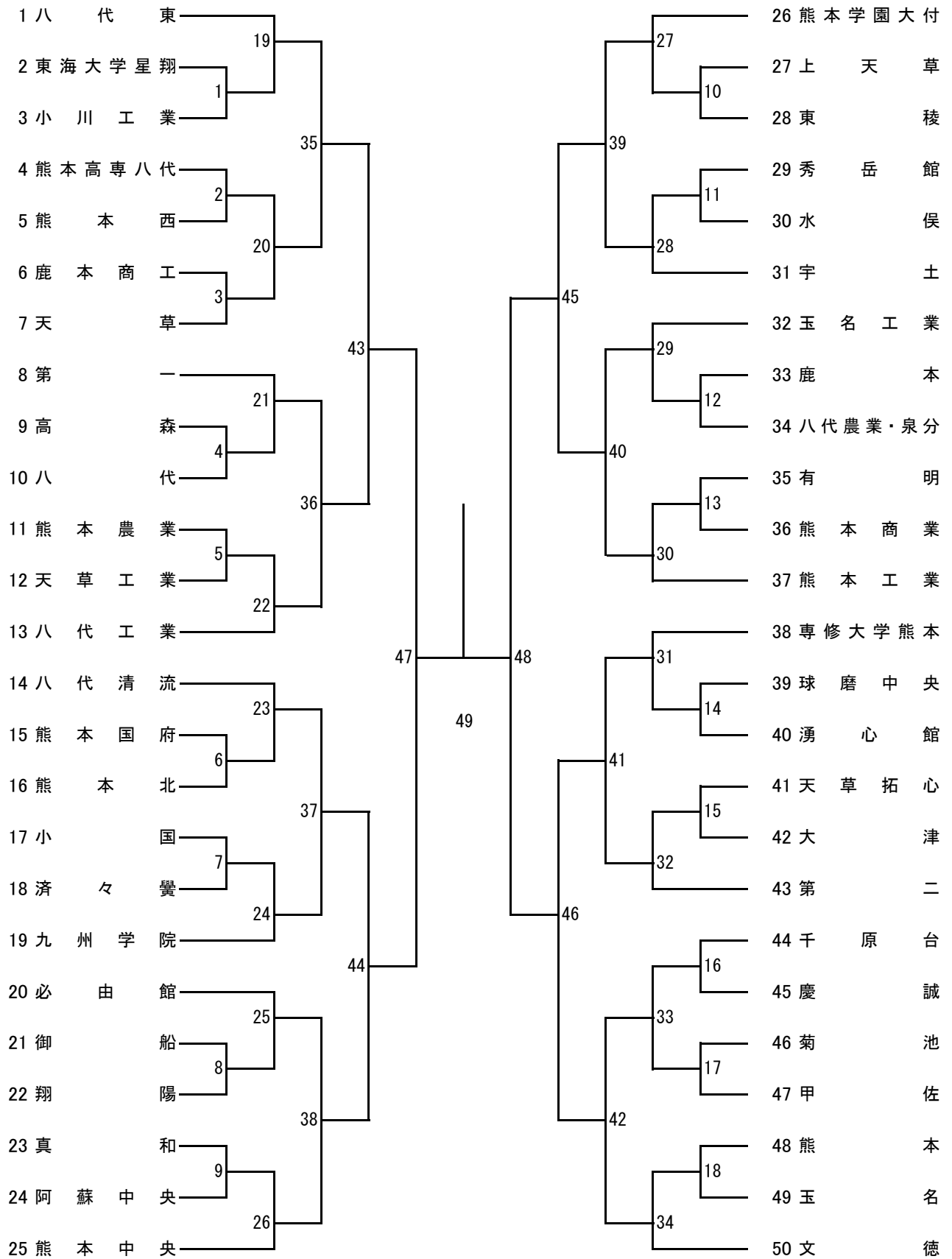
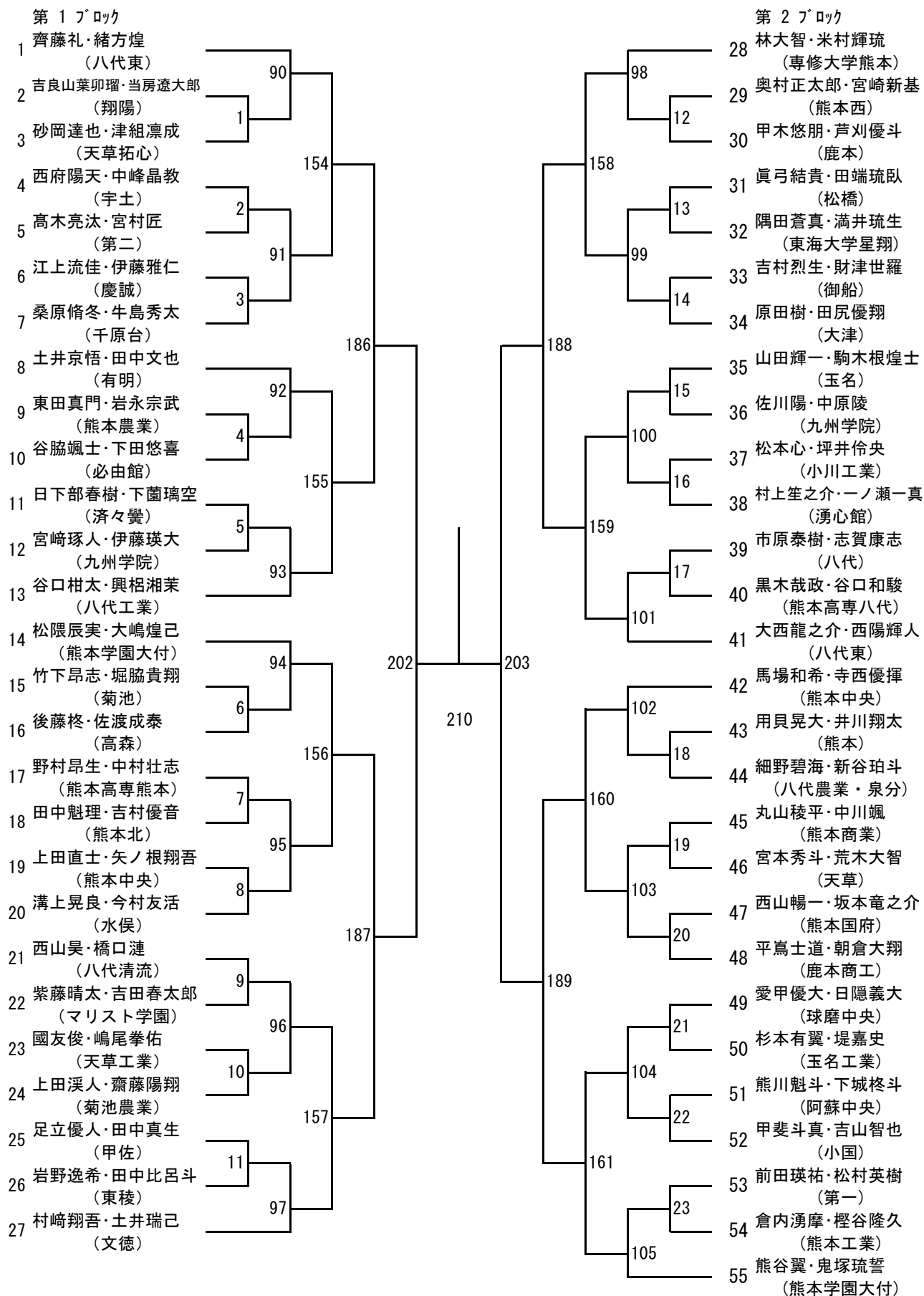


令和5年度 新人戦：バドミントン： 男子学校対抗戦

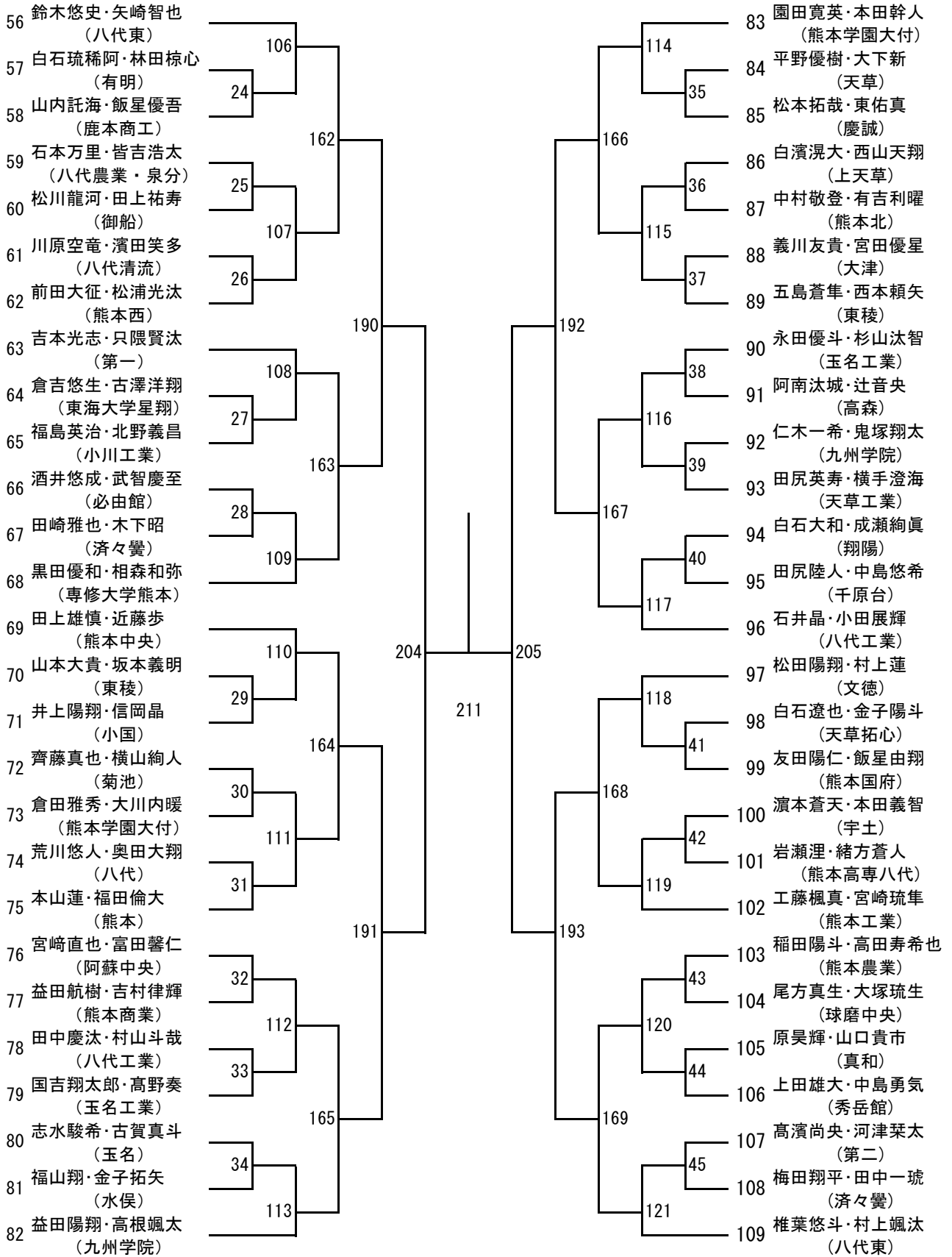


令和5年度 新人戦：バドミントン：男子ダブルス



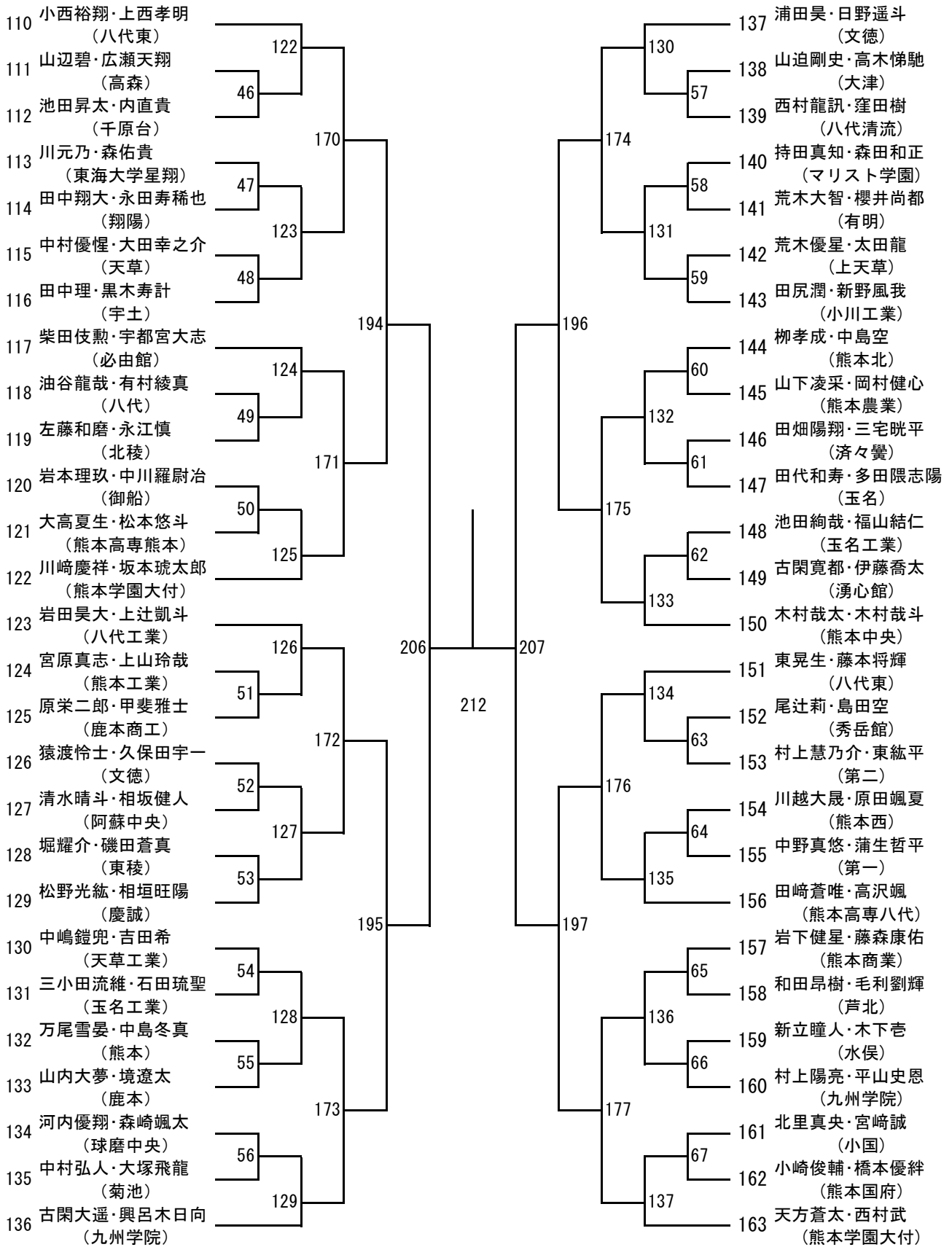
第 3 ブロック

第 4 ブロック



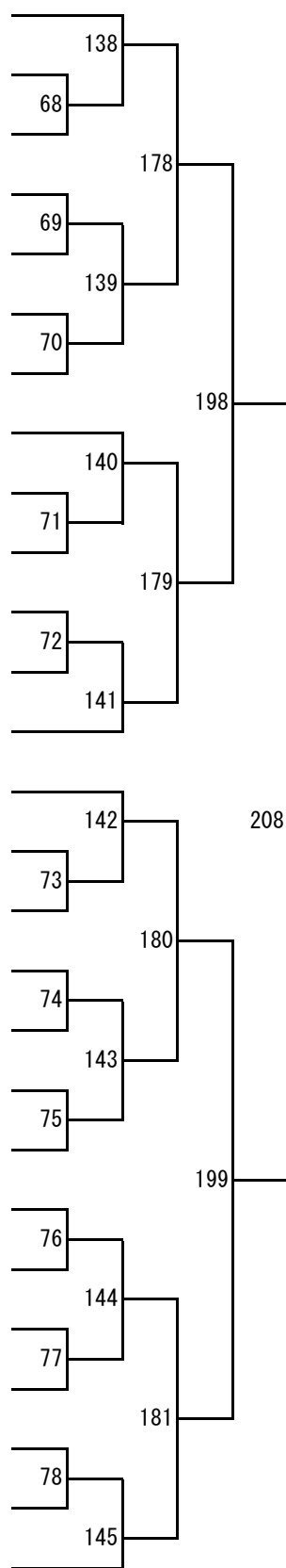
第 5 ブロック

第 6 ブロック



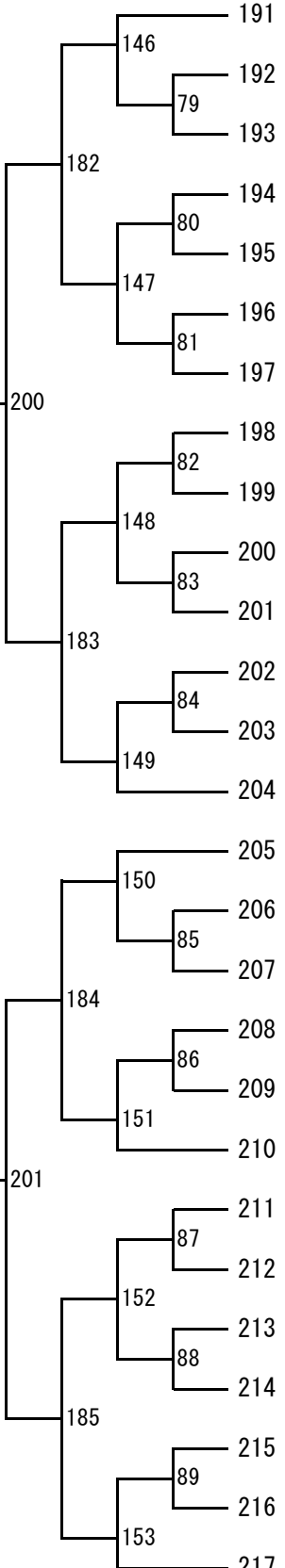
第 7 ブロック

- 164 園田啓太・豊田依和
(八代東)
- 165 荒木和流・鳥越雄暉
(小川工業)
- 166 牧野孝平・伊藤快晟
(必由館)
- 167 田中快琉・田尻悠人
(天草拓心)
- 168 室祐成・市原朝日
(阿蘇中央)
- 169 一藤幸樹・緒方優心
(水俣)
- 170 児玉優希・後藤啓佑
(高森)
- 171 末永清・内田大翔
(天草)
- 172 奥本夏樹・中野悠布
(済々巒)
- 173 角田一葉・野村鈴
(秀岳館)
- 174 境目歩夢・高木龍也
(球磨中央)
- 175 松本大樹・杉本優
(東稜)
- 176 上野聖菜・高本唯人
(専修大学熊本)
- 177 高山玲欧・柏丸慶大
(九州学院)
- 178 野口陽史・丸田大喜
(第一)
- 179 松本大貴・山本真弘
(熊本工業)
- 180 井手口氷河・北岡輝誠
(玉名工業)
- 181 植田瑛士・坂本龍哉
(宇土)
- 182 石橋宙良・森田啓太郎
(熊本高専八代)
- 183 西川悠斗・川野心聖
(熊本国府)
- 184 田原滉太郎・上村麻陽
(小国)
- 185 竹中寛太・矢野維槻
(大津)
- 186 大森結絆・濱崎彬良
(城北)
- 187 島田琉月・榮勇士
(八代工業)
- 188 小永田眞寛・河津璃琥
(熊本北)
- 189 嶋中優斗・八木治樹
(松橋)
- 190 藤林大智・井口仁貴
(熊本中央)

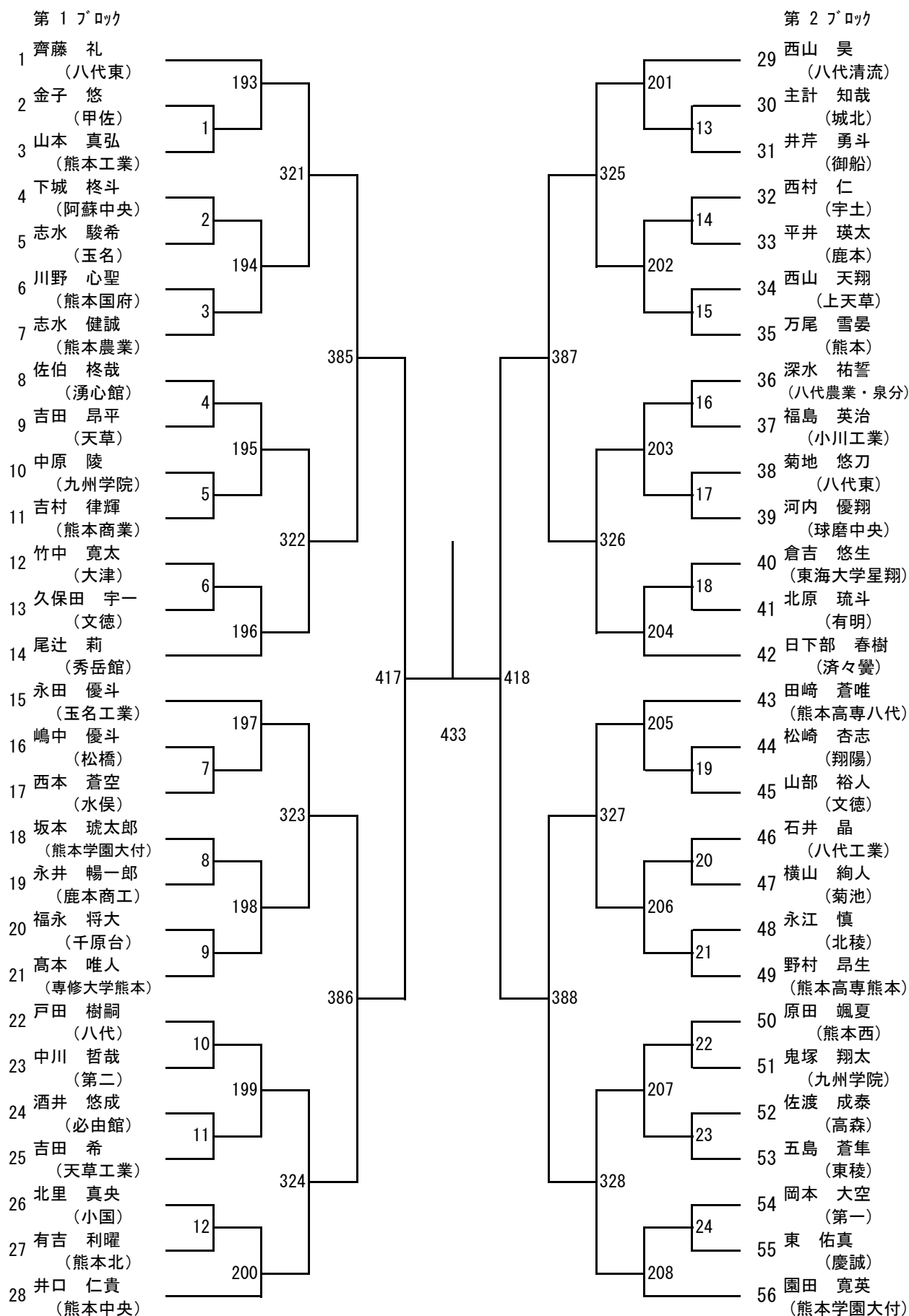


第 8 ブロック

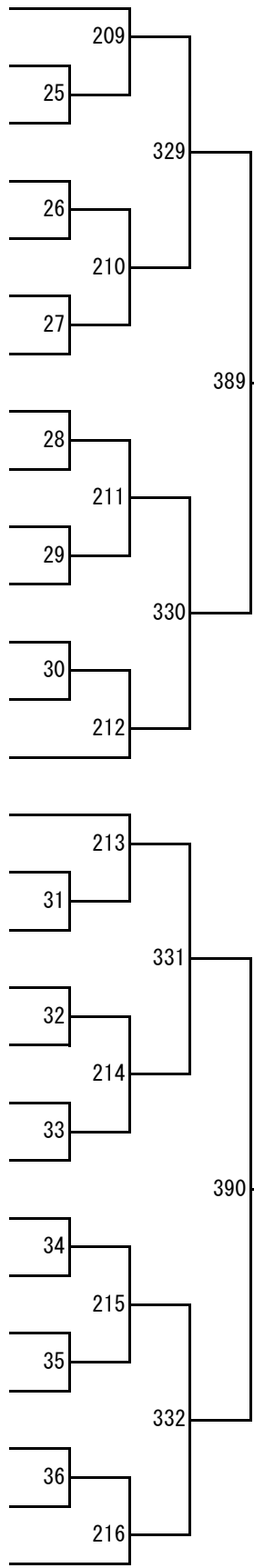
- 191 山部裕人・西田流星
(文徳)
- 192 緒方優心・猪口稜太
(天草工業)
- 193 鈴木太陽・入江優真
(熊本)
- 194 松村夏希・佐藤銀之丞
(甲佐)
- 195 藤村龍正・澤田依穂
(菊池農業)
- 196 岡本力哉・牧嶋聖仁
(有明)
- 197 上田龍雲・戸田樹嗣
(八代)
- 198 倉本海音・長島颯太
(御船)
- 199 岩切優和・饒平名知翔
(熊本中央)
- 200 中島晟・関優輔
(玉名)
- 201 林田悠央・北嶋太陽
(済々巒)
- 202 村上翔樹・深水祐誓
(八代農業・泉分)
- 203 古賀誠士郎・山根悠陽
(慶誠)
- 204 宮本賢生・川口陽月
(熊本学園大付)
- 205 安武紅輝・田代悠晋
(菊池)
- 206 福永将大・大倉理玖
(千原台)
- 207 野満碧泉・木庭右京
(鹿本商工)
- 208 原田真輝・坂之下陵
(熊本商業)
- 209 西尾剛・岩井翔海
(熊本西)
- 210 石田陸斗・瀬河由慈
(第二)
- 211 甲斐仁斗・永田雅之
(翔陽)
- 212 小崎千寛・藤井奨柝
(八代清流)
- 213 井大和・遠矢昂琉
(阿蘇中央)
- 214 佐伯柗哉・川端一輝
(湧心館)
- 215 西田陸人・本田隼士
(八代工業)
- 216 吉川航・宮田悠司
(熊本農業)
- 217 祇園田隼人・菊地悠刀
(八代東)



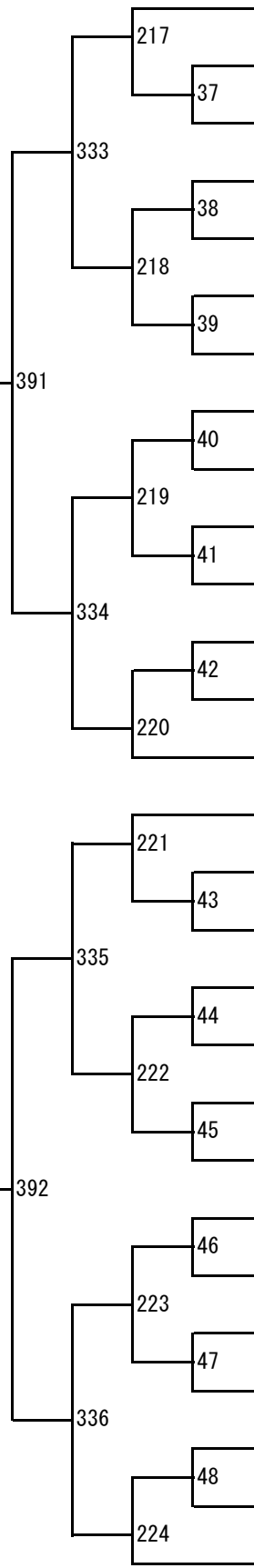
令和5年度 新人戦：バドミントン：男子シングルス



- 第3ブロック
- 57 祇園田 隼人 (八代東)
 - 58 今村 優希 (高森)
 - 59 山田 蓮 (玉名)
 - 60 平松 拓士 (天草)
 - 61 市原 朝日 (阿蘇中央)
 - 62 竹尾 光生 (八代)
 - 63 森川 太朗 (慶誠)
 - 64 松村 夏希 (甲佐)
 - 65 石田 陸斗 (第二)
 - 66 小崎 千寛 (八代清流)
 - 67 木村 哉斗 (熊本中央)
 - 68 細野 碧海 (八代農業・泉分)
 - 69 興梠 湘菜 (八代工業)
 - 70 岩永 宗武 (熊本農業)
 - 71 田中 理 (宇土)
 - 72 清原 健大 (専修大学熊本)
 - 73 鈴木 博翔 (東海大学星翔)
 - 74 山元 嵐太 (玉名工業)
 - 75 松本 悠斗 (熊本高専熊本)
 - 76 川口 陽月 (熊本学園大付)
 - 77 井上 陽翔 (小国)
 - 78 宇都宮 大志 (必由館)
 - 79 荒木 優星 (上天草)
 - 80 田中 魁理 (熊本北)
 - 81 國友 俊 (天草工業)
 - 82 入江 優真 (熊本)
 - 83 松本 篤弥 (鹿本)
 - 84 神代 大我 (九州学院)



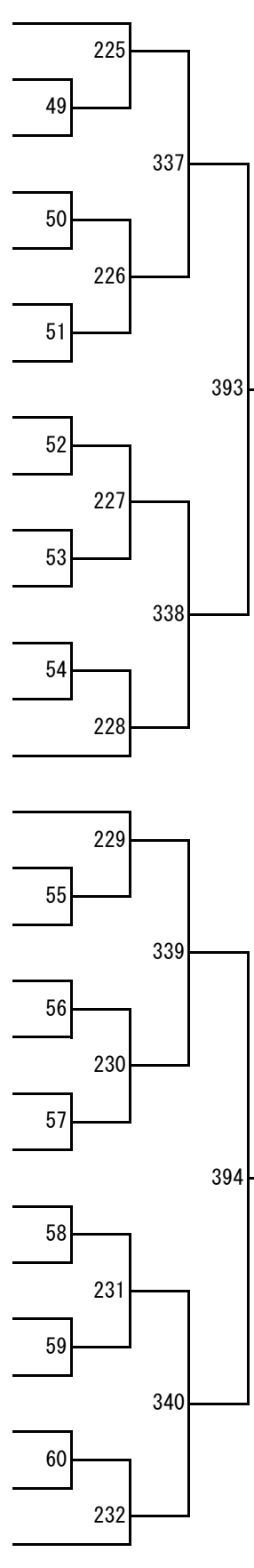
419 420



- 第4ブロック
- 85 小西 裕翔 (八代東)
 - 86 荒木 和流 (小川工業)
 - 87 林田 悠央 (済々黌)
 - 88 峰 千翔 (翔陽)
 - 89 上永田 健輔 (熊本高専八代)
 - 90 鳥巢 翔真 (岱志)
 - 91 伊藤 喬太 (湧心館)
 - 92 蒲生 哲平 (第一)
 - 93 宮崎 琢人 (九州学院)
 - 94 坂本 鈴音 (玉名工業)
 - 95 堀 耀介 (東稜)
 - 96 尾方 与煌晟 (球磨中央)
 - 97 緒方 優心 (水俣)
 - 98 大嶋 煌己 (熊本学園大付)
 - 99 岩下 健星 (熊本商業)
 - 100 金子 陽斗 (天草拓心)
 - 101 植村 托音 (熊本西)
 - 102 田尻 陸人 (千原台)
 - 103 岡本 力哉 (有明)
 - 104 野村 鈴 (秀岳館)
 - 105 山本 凜太郎 (熊本中央)
 - 106 福島 悠斗 (熊本工業)
 - 107 多田 隈 志陽 (玉名)
 - 108 原 昊輝 (真和)
 - 109 堀脇 貴翔 (菊池)
 - 110 福本 悠太 (大津)
 - 111 東 祐聖 (熊本国府)
 - 112 日野 遥斗 (文徳)

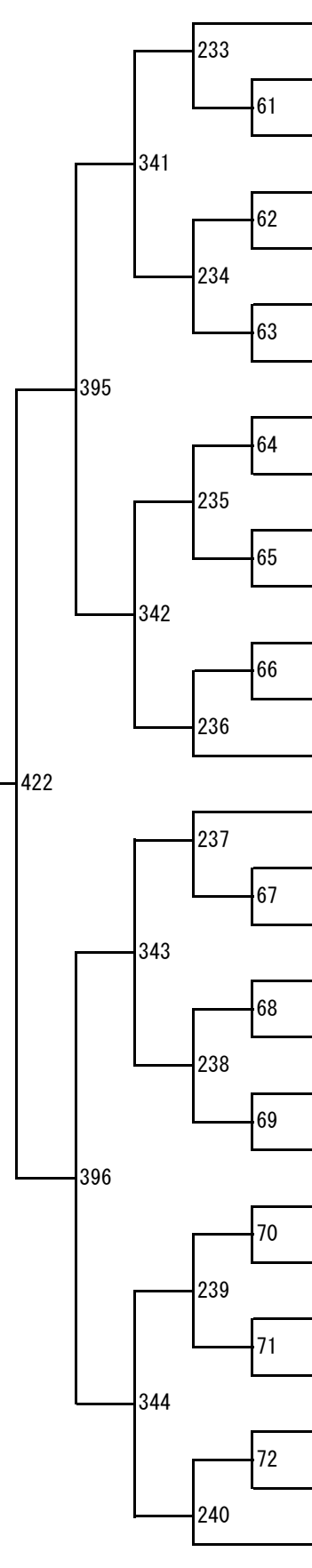
第 5 ブロック

- 113 矢崎 智也 (八代東)
- 114 角田 和摩 (湧心館)
- 115 有田 藍汰 (天草)
- 116 日隠 義大 (球磨中央)
- 117 田畑 陽翔 (済々黌)
- 118 飯星 由翔 (熊本国府)
- 119 渡辺 達也 (水俣)
- 120 中熊 琉斗 (秀岳館)
- 121 興呂木 日向 (九州学院)
- 122 荒尾 丞 (岱志)
- 123 前田 大征 (熊本西)
- 124 横手 澄海 (天草工業)
- 125 村上 蓮 (文徳)
- 126 本山 蓮 (熊本)
- 127 本田 幹人 (熊本学園大付)
- 128 上山 玲哉 (熊本工業)
- 129 大森 結絆 (城北)
- 130 甲斐 斗真 (小国)
- 131 江藤 新 (矢部)
- 132 大塚 飛龍 (菊池)
- 133 柏丸 慶大 (九州学院)
- 134 畠村 裕介 (宇土)
- 135 市原 泰樹 (八代)
- 136 谷口 和駿 (熊本高専八代)
- 137 高木 悌馳 (大津)
- 138 村上 駿斗 (第二)
- 139 榮 勇士 (八代工業)
- 140 田上 雄慎 (熊本中央)



第 6 ブロック

- 141 黒田 優和 (専修大学熊本)
- 142 松永 旺河 (八代清流)
- 143 木村 龍河 (千原台)
- 144 岩崎 陸斗 (玉名工業)
- 145 植田 大揮 (天草拓心)
- 146 小永田 真寛 (熊本北)
- 147 梅田 圭汰 (熊本中央)
- 148 長島 颯太 (御船)
- 149 豊田 依和 (八代東)
- 150 杉本 優 (東稜)
- 151 中山 善太郎 (鹿本)
- 152 谷脇 颯士 (必由館)
- 153 平山 史恩 (九州学院)
- 154 田尻 潤 (小川工業)
- 155 土井 京悟 (有明)
- 156 丸田 大喜 (第一)
- 157 児玉 優希 (高森)
- 158 岩田 昊大 (八代工業)
- 159 江上 流佳 (慶誠)
- 160 土井 瑞己 (文徳)
- 161 植田 大輝 (真和)
- 162 眞弓 結貴 (松橋)
- 163 田中 真生 (甲佐)
- 164 田中 翔大 (翔陽)
- 165 丸山 稜平 (熊本商業)
- 166 隅田 蒼真 (東海大学星翔)
- 167 相坂 健人 (阿蘇中央)
- 168 西村 武 (熊本学園大付)



第7ブロック

169 村上 颯汰
(八代東)

170 小山 智弘
(上天草)

171 田中 優大
(第一)

172 相垣 旺陽
(慶誠)

173 迫田 侑也
(真和)

174 池田 楓音
(鹿本)

175 奥本 夏樹
(济々巒)

176 原田 樹
(大津)

177 森 佑貴
(東海大学星翔)

178 平井 史弥
(鹿本商工)

179 大川内 暖
(熊本学園大付)

180 中島 空
(熊本北)

181 内山 尚磨
(熊本商業)

182 安武 紅輝
(菊池)

183 今村 友活
(水俣)

184 登立 悠斗
(必由館)

185 関 優輔
(玉名)

186 高根 颯太
(九州学院)

187 澤田 依穂
(菊池農業)

188 和田 昂樹
(芦北)

189 中村 豪
(東稜)

190 岩瀬 漣
(熊本高専八代)

191 村上 笙之介
(湧心館)

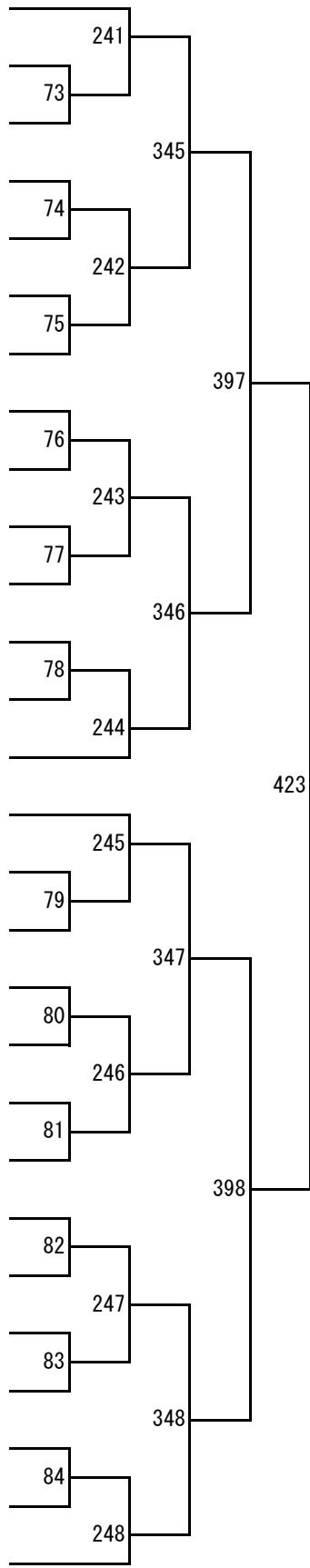
192 松川 龍河
(御船)

193 紫藤 晴太
(マリリスト学園)

194 井川 翔太
(熊本)

195 島田 琉月
(八代工業)

196 宮崎 直也
(阿蘇中央)



423

436

第8ブロック

197 大西 龍之介
(八代東)

198 豊田 悠人
(熊本農業)

199 成瀬 絢真
(翔陽)

200 宮崎 悠
(第二)

201 石本 万里
(八代農業・泉分)

202 牛島 秀太
(千原台)

203 松崎 敦士
(天草)

204 石田 駿介
(熊本西)

205 上村 麻陽
(小国)

206 林 大智
(専修大学熊本)

207 田尻 悠人
(天草拓心)

208 仁木 一希
(九州学院)

209 河嶋 哲平
(宇土)

210 工藤 楓真
(熊本工業)

211 山田 輝一
(玉名)

212 坂本 竜之介
(熊本国府)

213 八木 治樹
(松橋)

214 坪井 伶央
(小川工業)

215 西村 龍訊
(八代清流)

216 岩切 優和
(熊本中央)

217 熊川 魁斗
(阿蘇中央)

218 上山 翔太郎
(天草工業)

219 油谷 龍哉
(八代)

220 阿南 汰城
(高森)

221 高木 龍也
(球磨中央)

222 菅 優騎
(有明)

223 大曲 晃生
(玉名工業)

224 熊谷 翼
(熊本学園大付)

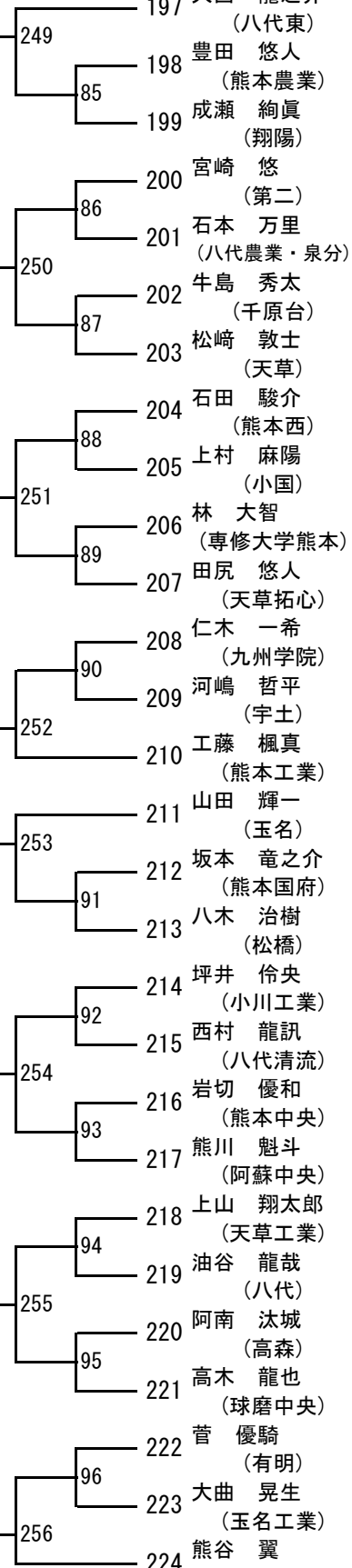
397

346

424

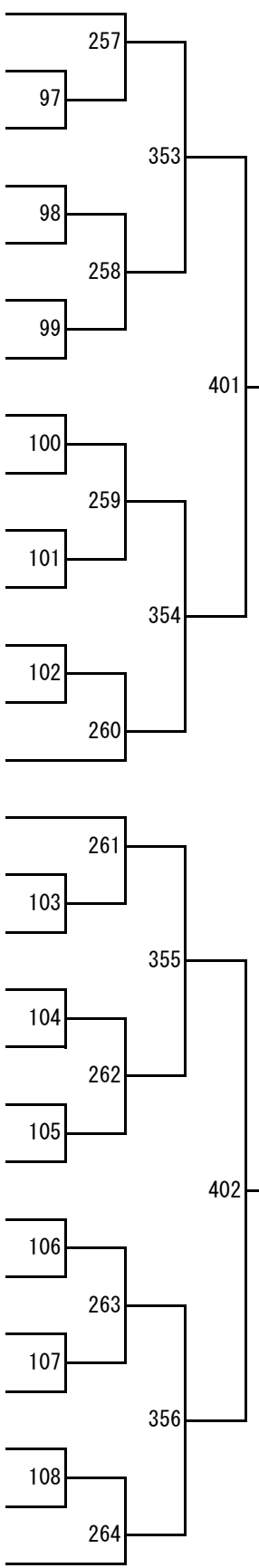
436

398



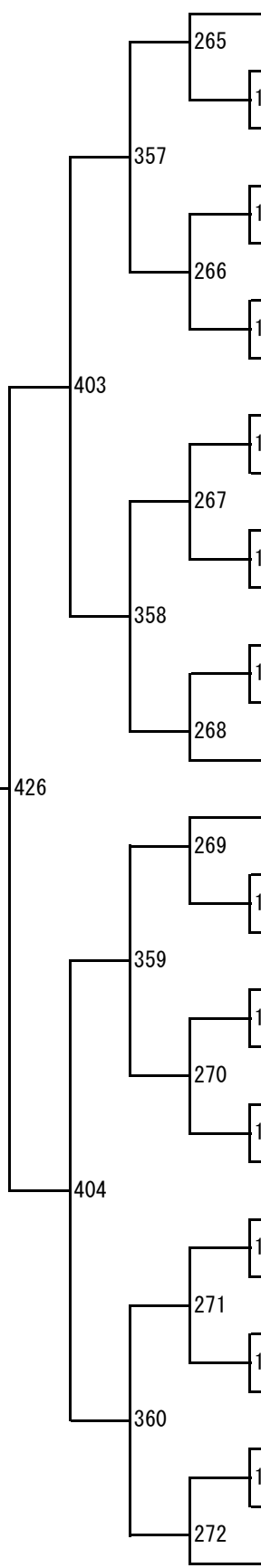
第 9 ブロック

- 225 鈴木 悠史 (八代東)
- 226 池田 陸斗 (熊本北)
- 227 池田 昇太 (千原台)
- 228 井 大和 (阿蘇中央)
- 229 川端 一輝 (湧心館)
- 230 田代 和寿 (玉名)
- 231 東田 真門 (熊本農業)
- 232 荒川 悠人 (八代)
- 233 下菌 璃空 (済々黌)
- 234 小林 大斗 (第二)
- 235 田端 琉臥 (松橋)
- 236 前田 瑛祐 (第一)
- 237 宮本 賢生 (熊本学園大付)
- 238 松浦 光汰 (熊本西)
- 239 竹中 透麻 (天草)
- 240 齋藤 陽翔 (菊池農業)
- 241 西川 悠斗 (熊本国府)
- 242 福田 倫大 (熊本)
- 243 高山 玲欧 (九州学院)
- 244 窪田 樹 (八代清流)
- 245 本田 隼士 (八代工業)
- 246 福田 尚生 (岱志)
- 247 西府 陽天 (宇土)
- 248 山下 侑真 (熊本高専八代)
- 249 齊藤 真也 (菊池)
- 250 島田 空 (秀岳館)
- 251 古澤 洋翔 (東海大学星翔)
- 252 藤林 大智 (熊本中央)



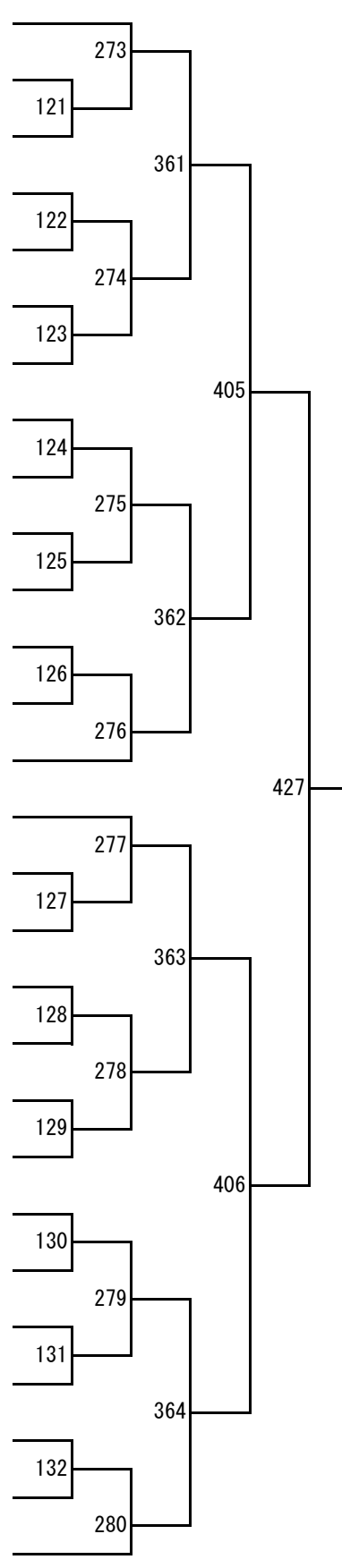
第 10 ブロック

- 253 上野 聖茉 (専修大学熊本)
- 254 宮崎 誠 (小国)
- 255 森崎 颯太 (球磨中央)
- 256 井上 晴也 (大津)
- 257 上田 直士 (熊本中央)
- 258 白石 遼也 (天草拓心)
- 259 西本 頼矢 (東稜)
- 260 新野 風我 (小川工業)
- 261 田中 文也 (有明)
- 262 松本 大貴 (熊本工業)
- 263 西 陽輝人 (八代東)
- 264 奥村 武 (熊本商業)
- 265 岩本 理玖 (御船)
- 266 後藤 啓佑 (高森)
- 267 瀬河 由慈 (第二)
- 268 坂本 英悟 (八代農業・泉分)
- 269 松田 陽翔 (文徳)
- 270 木下 壱 (水俣)
- 271 松岡 和輝 (天草工業)
- 272 佐川 陽 (九州学院)
- 273 持田 真知 (マリスト学園)
- 274 大高 夏生 (熊本高専熊本)
- 275 白石 大和 (翔陽)
- 276 太田 龍 (上天草)
- 277 用貝 晃大 (熊本)
- 278 伊藤 雅仁 (慶誠)
- 279 淵川 颯太 (必由館)
- 280 鬼塚 琉誓 (熊本学園大付)



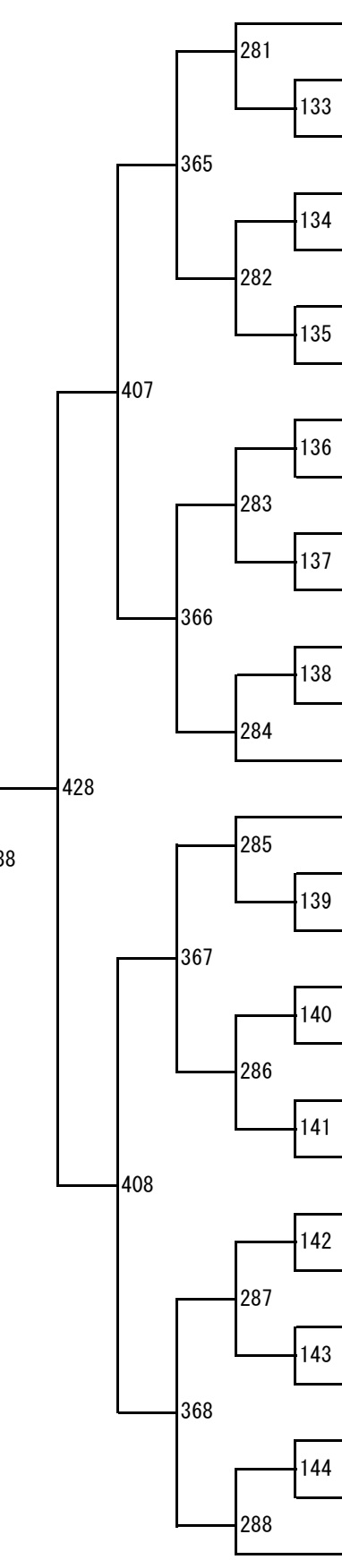
第 11 ブロック

- 281 東 晃生 (八代東)
- 282 中村 弘人 (菊池)
- 283 津組 凜成 (天草拓心)
- 284 左藤 和磨 (北稜)
- 285 清水 晴斗 (阿蘇中央)
- 286 渡邊 開 (玉名工業)
- 287 杉本 アルエ (宇土)
- 288 川原 隆一郎 (鹿本商工)
- 289 藤森 康佑 (熊本商業)
- 290 小田 優季 (熊本西)
- 291 中村 敬登 (熊本北)
- 292 米村 輝琉 (専修大学熊本)
- 293 木村 颯飛 (八代工業)
- 294 田原 滉太郎 (小国)
- 295 甲斐 仁斗 (翔陽)
- 296 駒木根 煌士 (玉名)
- 297 北野 義昌 (小川工業)
- 298 角田 一葉 (秀岳館)
- 299 松隈 辰実 (熊本学園大付)
- 300 岡村 勇翔 (必由館)
- 301 山口 貴市 (真和)
- 302 饒平名 知翔 (熊本中央)
- 303 新谷 珀斗 (八代農業・泉分)
- 304 只隈 賢汰 (第一)
- 305 森田 和正 (マリスト学園)
- 306 重野 知也 (八代)
- 307 磯田 蒼真 (東稜)
- 308 益田 陽翔 (九州学院)



第 12 ブロック

- 309 村崎 翔吾 (文徳)
- 310 奥羽 禾一 (水俣)
- 311 山辺 碧 (高森)
- 312 高沢 颯 (熊本高専八代)
- 313 稲田 陽斗 (熊本農業)
- 314 倉田 雅秀 (熊本学園大付)
- 315 濱崎 彬良 (城北)
- 316 馬場 和希 (熊本中央)
- 317 田尻 優翔 (大津)
- 318 毛利 劉輝 (芦北)
- 319 鈴木 太陽 (熊本)
- 320 橋口 漣 (八代清流)
- 321 宮崎 琉隼 (熊本工業)
- 322 友田 陽仁 (熊本国府)
- 323 中嶋 鎧兜 (天草工業)
- 324 松本 拓哉 (慶誠)
- 325 一ノ瀬 一真 (湧心館)
- 326 村山 琉偉 (第二)
- 327 牧嶋 聖仁 (有明)
- 328 西田 陸人 (八代工業)
- 329 吉本 成嬉 (鹿本)
- 330 田崎 雅也 (済々黌)
- 331 倉本 海音 (御船)
- 332 村上 陽亮 (九州学院)
- 333 中島 悠希 (千原台)
- 334 後田 龍我 (球磨中央)
- 335 山田 敦也 (天草)
- 336 上西 孝明 (八代東)



第 13 ブロック

337 天方 蒼太
(熊本学園大付)

338 野田 渉真
(玉名工業)

339 嶋尾 拳佑
(天草工業)

340 佐藤 銀之丞
(甲佐)

341 林田 椋心
(有明)

342 谷口 柑太
(八代工業)

343 高岡 航平
(第二)

344 田中 快琉
(天草拓心)

345 高田 寿希也
(熊本農業)

346 辻 音央
(高森)

347 北時 凌翔
(真和)

348 藤井 奨析
(八代清流)

349 橋本 大和
(岱志)

350 桑原 脩冬
(千原台)

351 柳 孝成
(熊本北)

352 木村 哉太
(熊本中央)

353 三宅 晁平
(済々黌)

354 中島 晟
(玉名)

355 芹川 奏大
(鹿本)

356 大手 陽介
(天草)

357 吉本 光志
(第一)

358 黒木 寿計
(宇土)

359 財津 世羅
(御船)

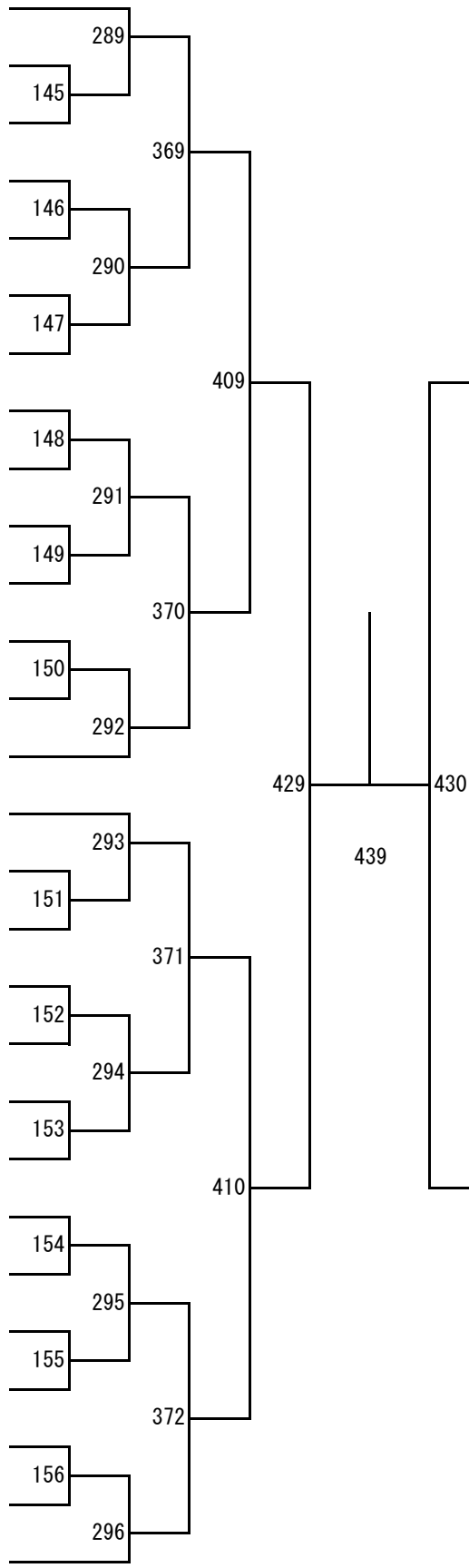
360 愛甲 優大
(球磨中央)

361 満井 琉生
(東海大学星翔)

362 白川 智也
(熊本西)

363 黒木 哉政
(熊本高専八代)

364 園田 啓太
(八代東)



第 14 ブロック

365 浦田 昊
(文徳)

366 田中 和真
(八代)

367 早野 瑠色
(熊本工業)

368 永田 雅之
(翔陽)

369 川口 倫弘
(熊本国府)

370 吉田 春太郎
(マリスト学園)

371 鳥越 雄暉
(小川工業)

372 北野 涼太
(玉名工業)

373 古閑 大遥
(九州学院)

374 信岡 晶
(小国)

375 遠山 大誠
(第一)

376 岩野 泰志
(熊本)

377 中川 颯
(熊本商業)

378 松本 大樹
(東稜)

379 柴田 伎勲
(必由館)

380 溝上 晃良
(水俣)

381 今村 祐斗
(鹿本商工)

382 上田 雄大
(秀岳館)

383 皆吉 浩太
(八代農業・泉分)

384 矢ノ根 翔吾
(熊本中央)

385 白濱 滉大
(上天草)

386 古賀 誠士郎
(慶誠)

387 中村 壮志
(熊本高専熊本)

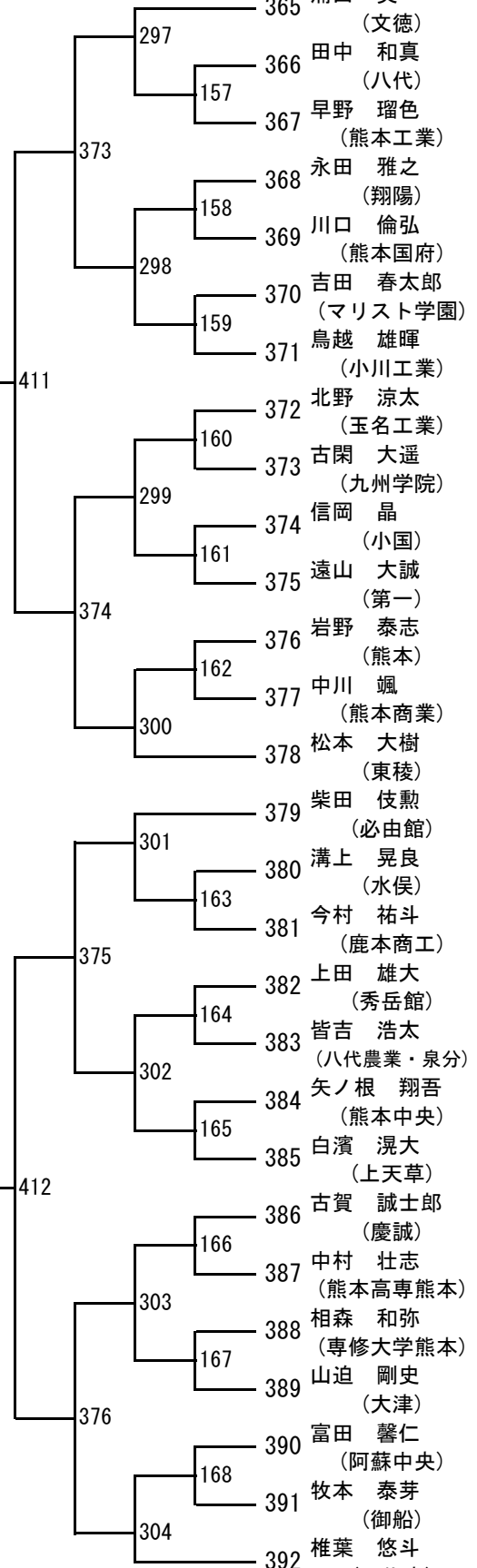
388 相森 和弥
(専修大学熊本)

389 山迫 剛史
(大津)

390 富田 馨仁
(阿蘇中央)

391 牧本 泰芽
(御船)

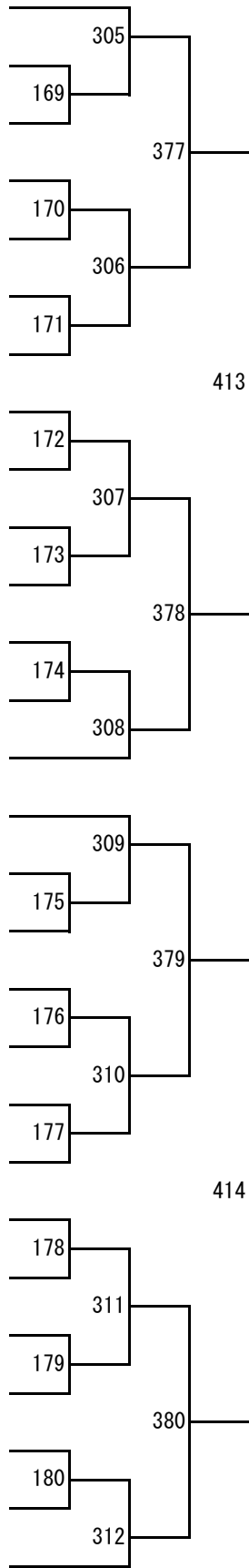
392 椎葉 悠斗
(八代東)



第 15 ブロック

第 16 ブロック

- 393 近藤 歩 (熊本中央)
- 394 砂岡 達也 (天草拓心)
- 395 竹下 昂志 (菊池)
- 396 中島 冬真 (熊本)
- 397 当房 遼太郎 (翔陽)
- 398 浦西 祐成 (天草高倉岳)
- 399 中野 悠布 (済々黌)
- 400 守屋 治統 (熊本商業)
- 401 大倉 理玖 (千原台)
- 402 柴山 宗大 (第一)
- 403 川崎 慶祥 (熊本学園大付)
- 404 平野 夢斗 (鹿本商工)
- 405 三小田 流維 (玉名工業)
- 406 上田 龍雲 (八代)
- 407 矢野 維槻 (大津)
- 408 和田 優輝 (八代清流)
- 409 猿渡 怜士 (文徳)
- 410 倉田 一矢 (天草工業)
- 411 藤本 将輝 (八代東)
- 412 古賀 真斗 (玉名)
- 413 下田 悠喜 (必由館)
- 414 松本 心 (小川工業)
- 415 岡村 健心 (熊本農業)
- 416 古閑 寛都 (湧心館)
- 417 荒木 大智 (有明)
- 418 広松 将伍 (熊本高専八代)
- 419 伊藤 瑛大 (九州学院)
- 420 小平 隼太郎 (熊本学園大付)



- 421 上辻 凱斗 (八代工業)
- 422 吉川 航 (熊本農業)
- 423 塘 琥博 (熊本西)
- 424 堀 洸吏 (御船)
- 425 宮原 真志 (熊本工業)
- 426 小崎 俊輔 (熊本国府)
- 427 吉山 智也 (小国)
- 428 杉山 汰智 (玉名工業)
- 429 西田 流星 (文徳)
- 430 足立 優人 (甲佐)
- 431 柏木 陵那 (水俣)
- 432 室 祐成 (阿蘇中央)
- 433 山田 晃大 (第二)
- 434 松野 光紘 (慶誠)
- 435 田代 悠晋 (菊池)
- 436 田中 悠斗 (東稜)
- 437 後藤 柗 (高森)
- 438 濱崎 将真 (天草)
- 439 寺西 優揮 (熊本中央)
- 440 川中 健寛 (宇土)
- 441 川元 乃 (東海大学星翔)
- 442 中島 勇氣 (秀岳館)
- 443 境目 歩夢 (球磨中央)
- 444 村上 翔樹 (八代農業・泉分)
- 445 吉村 優音 (熊本北)
- 446 井手 棋覧 (鹿本)
- 447 吉田 梗汰 (八代清流)
- 448 緒方 煌 (八代東)

